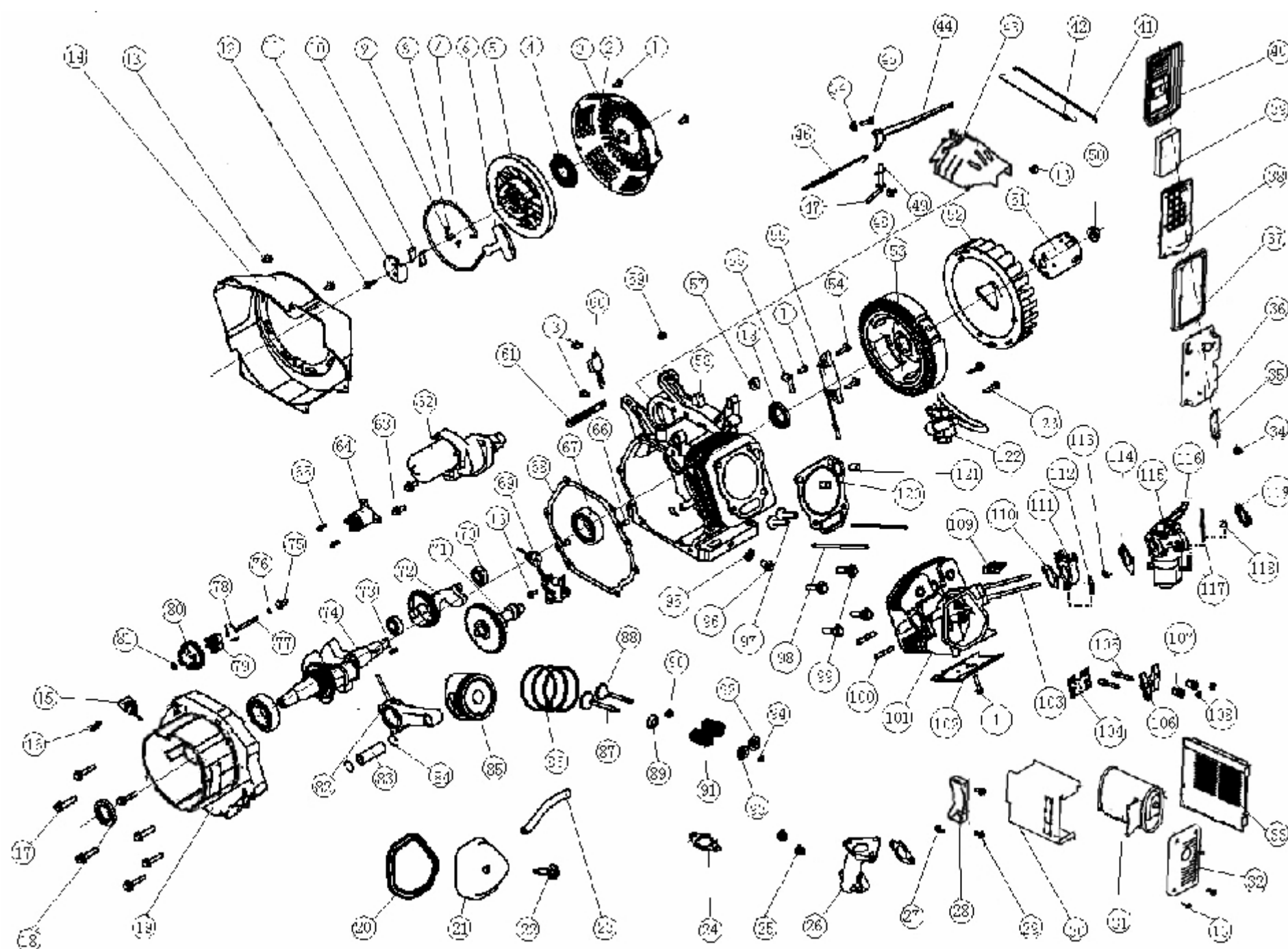


Заводской каталог запчастей мотора CC-188F-G генератора Green Power CC5000



Каталог запчастей для мотора газового генератора CC5000-G-B				
№. на схеме	Артикул	Название по русски (перевод)	Name English (первоисточник)	Количество
1	GB5789-86	Болт М6×8	Flange boltM6×8	3
2	GF2.011105.01.13-1	Вставки крышки корпуса стартера	Recoil starter case comp	1
3	GF2.011105.01.13-2	Защелки крышки корпуса стартера	Recoil starter brace	1
4	GF2.011105.01.13-3	Возвратная пружина стартера	Starter return spring	1
5	GF2.011105.01.13-4	Шкив стартера	Recoil starter pulley	1
6	GF2.011105.01.13-5	Ручка веревки стартера	Recoil starter knob	1
7	GF2.011105.01.13-6	Веревка стартера	Recoil starter rope	1
8	GF2.011105.01.13-7	пружинка храповика	Ratchet spring	2
9	GF2.011105.01.13-8	ведущая пружина храповика	Ratchet guide spring	1
10	GF2.011105.01.13-9	храповик стартера	Ratchet starter	2
11	GF2.011105.01.13-10	рычаг храповика	Ratchet guide	1
12	GF2.011105.01.13-11	болт рычага храповика	Ratchet guide bolt	1
13	GB5789-86	болт М6×12	Flange boltM6×12	17
14	GF2.011105.01.13-02	Кожух вентилятора	Fan corer comp	1
15	GF2.011105.01.01-1	Масляный щуп (пробка для залива масла)	Oil filler cap	1
16	GF2.011105.01.01-2	Прокдка масляного щупа	Oil filler cap packing	1
17	GB5789-86	болт М8×40	Flange boltM8×40	7
18	GF2.011105.01.01-01	Маслянная прокладка	Oil seal	2
19	GF2.011105.01.01-3	Корпус коленчатого вала	Crankcase cover	1
20	GF2.011105.01.02-1	Head over packing	Head over packing	1
21	GF2.011105.01.02-01	Head cover comp	Head cover comp	1
22	GF2.011105.01.02-02	головки болт comp	Head cover bolt comp	1
23	GF2.011105.01.00-4	трубка	Tube	1
24	GF2.011105.01.12-1	Покладка глушителя	Muffler gasket	2
25	GB41-86	гайка М8	Nut M8	2
26	GF2.011105.01.12-2	Ex труба	Ex pipe	1
27	GB5789-86	болт М8×12	Bolt M8×12	2
28	GF2.011105.02.00-1	стойка глушителя	muffler stay	1
29	GB5789-86	болт М8×16	Bolt M8×16	2
30	GF2.011105.01.00-3	внешняя защитная панель глушителя	Muffler outer protector	1
31	GF2.011105.01.12-00	глушитель	muffler	1
32	GF2.011105.01.00-2	Защитная панель глушителя	Muffler life protector	1
33	GF2.011105.01.00-1	Внутренняя защитная панель глушителя	Muffler inner protector	1
34	GB6177-86	гайка М6	Nut M6	3
35	GF2.011105.01.00-5	Стойка воздушной заслонки	Air cleaner stay	1
36	GF2.011105.01.11-01	Корпус воздушной заслонки	Air cleaner case comp	1
37	GF2.011105.01.11-1	Воздушная заслонка	Air cleaner seal	1
38	GF2.011105.01.11-2	Сепаратор	separator	1
39	GF2.011105.01.11-3	Элемент	element	1
40	GF2.011105.01.11-02	Узел крышки воздухоочистителя	Air cleaner cover comp	1
41	GF2.011105.01.10-1	Управляющая тяга	Governor rod	1
42	GF2.011105.01.10-2	Дроссельная возвратная пружина	Throttle return spring	1
43	GF2.011105.01.00-01	Control assy	Control assy	1
44	GF2.011105.01.10-3	Управляющий рычаг	Governor arm	1
45	GF2.011105.01.10-4	болт управляющего рычага	Governor arm bolt	1
46	GF2.011105.01.10-5	Управляющая пружина	Governor spring	1
47	GF2.011105.01.10-6	шпindelь управляющего рычага	Cover arm shaft	1
48	GF2.011105.01.10-7	шайба 8.2×17×0.8	Washer8.2×17×0.8	1
49	GF2.011105.01.10-8	хомут оси	Pin clip	1
50	GF2.011105.01.00-6	Специальная гайка	Special nut	1
51	GF2.011105.01.00-7	Узел шкива стартера	Starter pulley comp	1
52	GF2.011105.01.14-1	Вентилятор охлаждения	Cooling fan	1
53	GF2.011105.01.14-01	Узел маховика	Flywheel comp	1
54	GB5789-86	болт М6×29	Flange boltM6×29	2
55	GF2.011105.01.15-02	Electrifg кольцо	Electrifg coil	1
56	GF2.011105.01.00-8	плата	Wire flat	1
57	GF2.011105.01.00-9	уплотнитель	Packing	1
58	GF2.011105.01.01-5	Корпус шпинделя	Crankcase assy	1
59	GF2.011105.01.10-9	Масляная перемычка	Oil seal	1

63	GB5789-86	болт М8×35	Flange boltM8×35	2
64	GF2.011105.01.15-05	реле	realy	1
65	GB5789-86	болт М5×20	Flange boltM5×20	2
66	GF2.011105.01.01-6	Dowel pin 8×14	Dowel pin8×14	2
67	GF2.011105.01.01-02	Radial ball bearing 6207/C3	Radial ball bearing 6207/C3	2
68	GF2.011105.01.01-7	Case cover packing	Case cover packing	1
69	GF2.011105.01.15-06	Узел переключения уровня масла	Oil level switch assy	1
70	GF2.011105.01.01-03	Радиальный подшипник 6202/P6	Radial ball bearing6202/P6	2
71	GF2.011105.01.04-1	Camshaft comp	Camshaft comp	1
72	GF2.011105.01.00-11	Балансовая шестерня	Balance gear	1
73	GF2.011105.01.00-12	Ключ	Key	1
74	GF2.011105.01.03-1	Корпус шпинделя	Crankshaft comp	1
75	GF2.011105.01.10-10	Управляющий бегунок	Governor slider	1
76	GF2.011105.01.10-11	Скоба главного вала	Governor shaft clip	1
77	GF2.011105.01.10-12	Главный вал	Governor shaft	1
78	GF2.011105.01.10-13	штифт управляющей гири	Governor weight pin	3
79	GF2.011105.01.10-14	Управляющая гиря	Governor weight	3
80	GF2.011105.01.10-15	Держатель управляющей гири	Governor weight holder	1
81	GF2.011105.01.10-16	шайба	Washer	1
82	GF2.011105.01.03-01	узел соединяющего рычага	Connecting rod assembly	1
83	GF2.011105.01.03-2	штифт поршня	Piston pin	1
84	GF2.011105.01.03-3	скоба штифта поршня	Piston pin clip	2
85	GF2.011105.01.03-4	Поршень	Piston	1
	GF2.011105.01.03-02	узел масляной заслонки	Oil seal set comp	1
86	GF2.011105.01.03-5	Вторые масляные кольца	Second ring set	1
	GF2.011105.01.03-6	Первые масляные кольца	First ring set	1
87	GF2.011105.01.04-2	внешний клапан	EX, Valve	1
88	GF2.011105.01.04-1	внутренний клапан	IN, valve	1
89	GF2.011105.01.04-3	пружинная шайба клапана	Valve spring washer	1
90	GF2.011105.01.04-4	маслянный клапан	Valve oil	1
91	GF2.011105.01.04-5	пружина клапана	Valve spring	2
92	GF2.011105.01.04-6	внутренний пружинный фиксатор клапана	IN , valve spring retainer	1
93	GF2.011105.01.04-7	внешний пружинный фиксатор клапана	Ex , valve spring retainer	1
94	GF2.011105.01.04-8	ротатор клапана	Valve rotator	1
95	GF2.011105.01.01-8	Drain plug шайба	Drain plug washer	2
96	GF2.011105.01.01-9	Drain plug болт	Drain plug bolt	2
97	GF2.011105.01.04-9	опускатель клапана	Valve lifter	2
98	GF2.011105.01.04-10	толкающий рычаг	Push rod	2
99	GF2.011105.01.00-13	болт	Bolt	4
100	GF2.011105.01.02-2	болт	Bolt	2
101	GF2.011105.01.02-03	головка	Head comp	1
102	GF2.011105.01.00-14	Кожух	Shroud	1
103	GF2.011105.01.02-3	болт	Bolt	2
104	GF2.011105.01.02-4	Толкательный стержень	Push rod guide plate	1
105	GF2.011105.01.04-11	Штыревой болт	Pivot bolt	2
106	GF2.011105.01.04-12	Кулисная ручка клапана	Valve rocket arm	2
107	GF2.011105.01.04-13	штифт шатуна	Rocker arm pivot	2
108	GF2.011105.01.04-14	Штифтовая гайка	Pivot adjusting nut	2
109	GF2.011105.01.15-01	Свеча	Spark plug	1
110	GF2.011105.01.06-3	Вакуумная трубка packing1	vacuum pipe packing1	1
111	GF2.011105.01.06-01	Вакуумная трубка comp	vacuum pipe comp	1
112	GF2.011105.01.06-1	Резиновая трубка	Rubber tube	1
113	GF2.011105.01.06-2	Хомут	Clip	2
114	GF2.011105.01.06-4	Вакуумная трубка packing2	vacuum pipe packing2	1
115	GF2.011105.01.06-00	Смеситель	mixer	1
116	GF2.011105.01.06-31	Ручка дроссельной заслонки клапана	valve choke handle	1
117	GF2.011105.50.00-3	Резиновая трубка 1	Rubber tube1	1
118	GF2.011105.50.00-6	Хомут	Clip	1
119	GF2.011105.01.06-5	Вакуумная трубка packing3	vacuum pipe packing3	1
120	GF2.011105.01.00-15	Коробка головки цилиндра	Cylinder head casket	1
121	GF2.011105.01.00-16	Штифт	Dowel pin	2
122	GF2.011105.01.15-07	Зажигание	ignition	1
123	GB5789-86	болт М6×29	Bolt M6×29	2