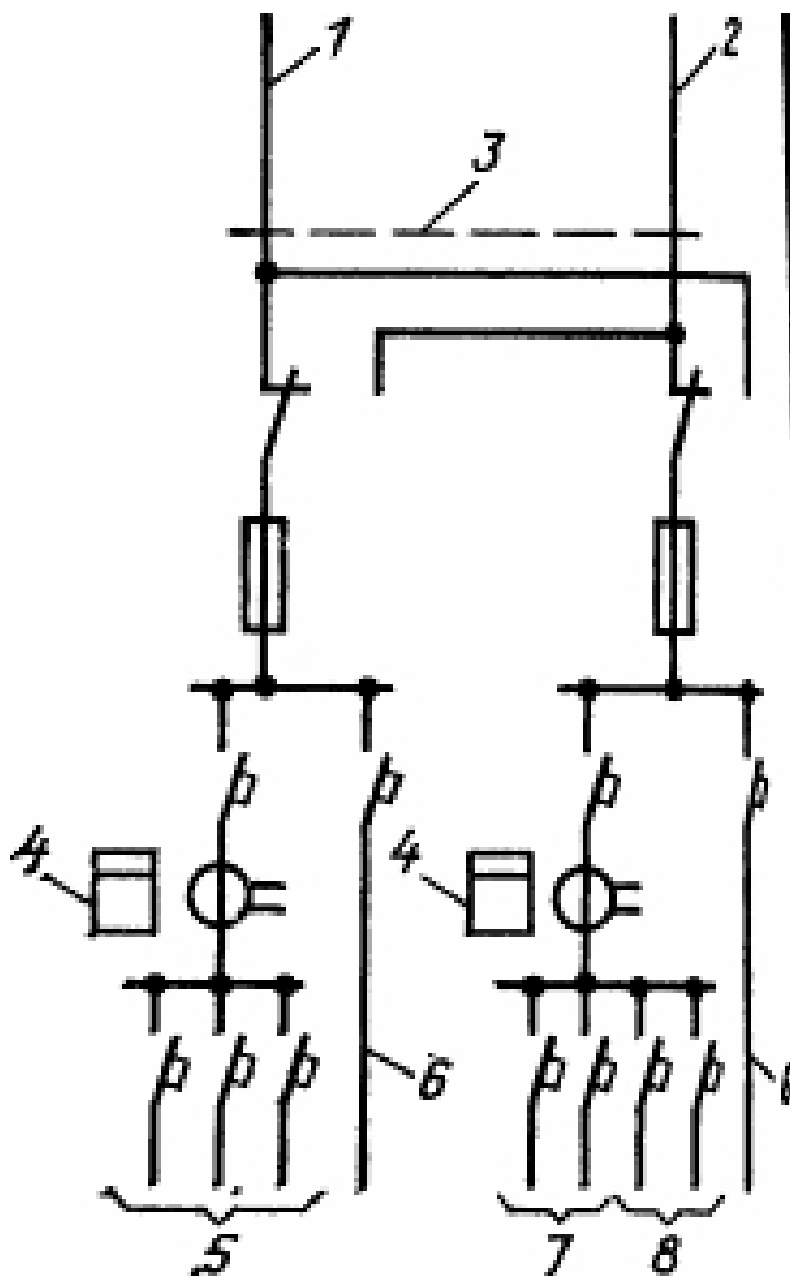


Схема ВРУ жилого дома высотой 6—9 этажей



1 – ввод № 1 от ТП; 2 – ввод № 2 от ТП; 3 – граница балансового раздела с электроснабжающей организацией; 4 – расчетный счетчик электроэнергии; 5 – линии рабочего освещения общедомовых помещений; 6 – питающие линии квартир; 7 – АЭО общедомовых помещений; 8 – питающие линии лифтов