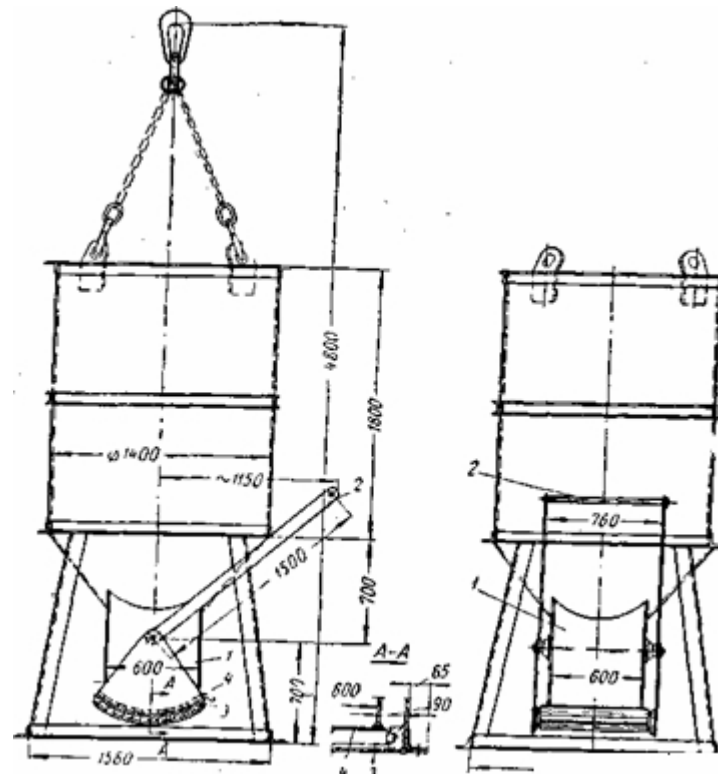


## Схема бадьи для бетона с секторным затвором



На рисунке показана цилиндрическая бадья емкостью 3,5 м<sup>3</sup> с коническим дном, имеющая снизу прямоугольный патрубок с секторным затвором, управляемым рычагом. Затвор с внутренней стороны снабжен батареей цилиндрических роликов, на которых помещается отрезок прорезиненной транспортерной ленты, прикрепленной к стенке патрубка с тыльной стороны затвора.