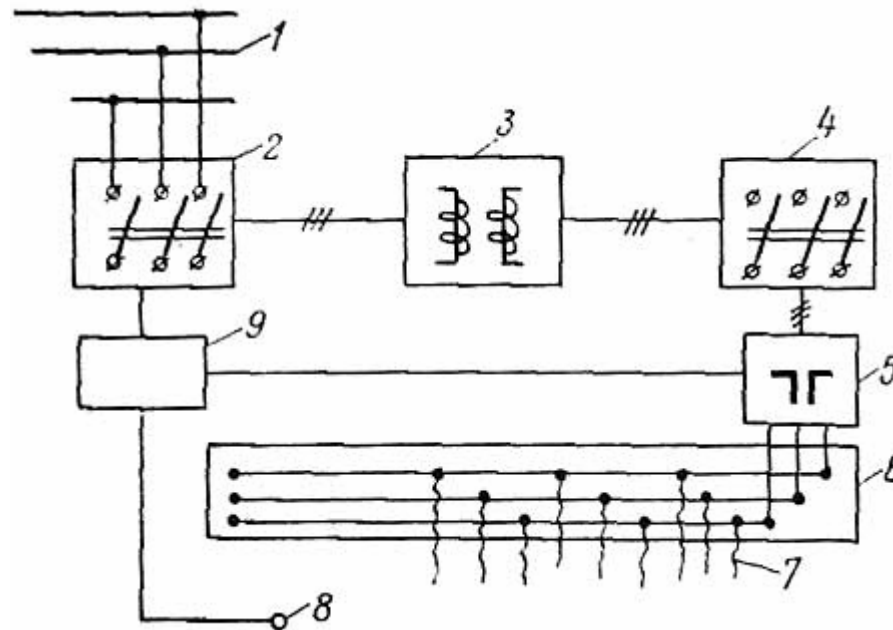


## Схема установки оборудования при электропрогреве бетона



1 — сеть напряжением 380 в; 2 — [распределительный щит](#) высокой стороны; 3 — [трансформатор для прогрева бетона](#); 4— щит низкой стороны; 5—коммутационный блок; 6 — софит (распределительная доска с натянутыми проводами); 7 — отводы, подключаемые к электродам; 8 — термодатчик, устанавливаемый в бетон; 9 — блок управления