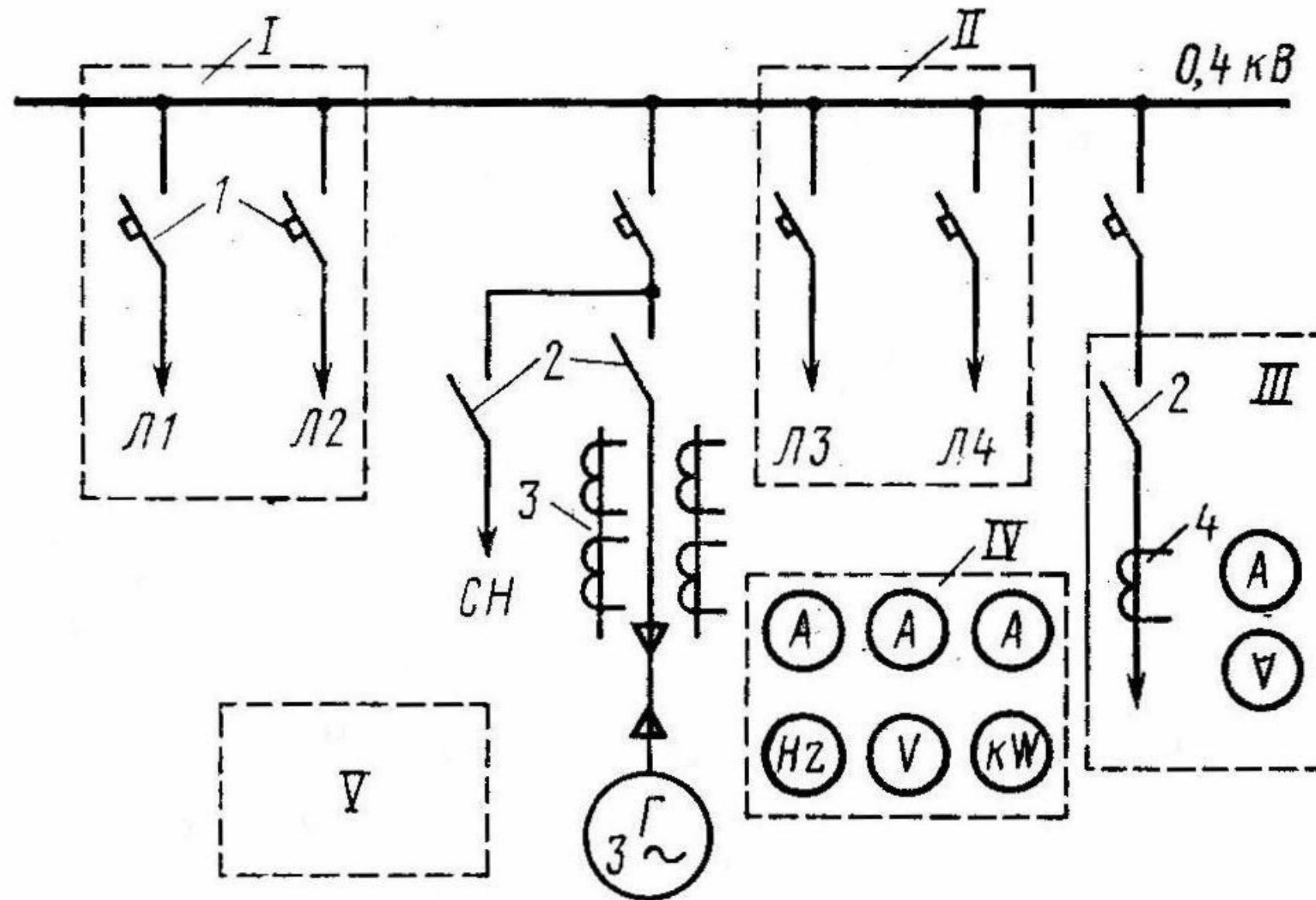


Схема типовой дизельной электростанции напряжением до 0,4 кВ с одним генератором



I, II — блоки отходящих линий, III — блок ввода сети, IV — панель управления, V — блок регулирования напряжения; 1 — автоматические выключатели, 2 — рубильники, 3 — трансформаторы тока генератора, 4 — трансформаторы тока ввода сети; 3Н — собственные нужды, Л1—Л4 — отходящие линии