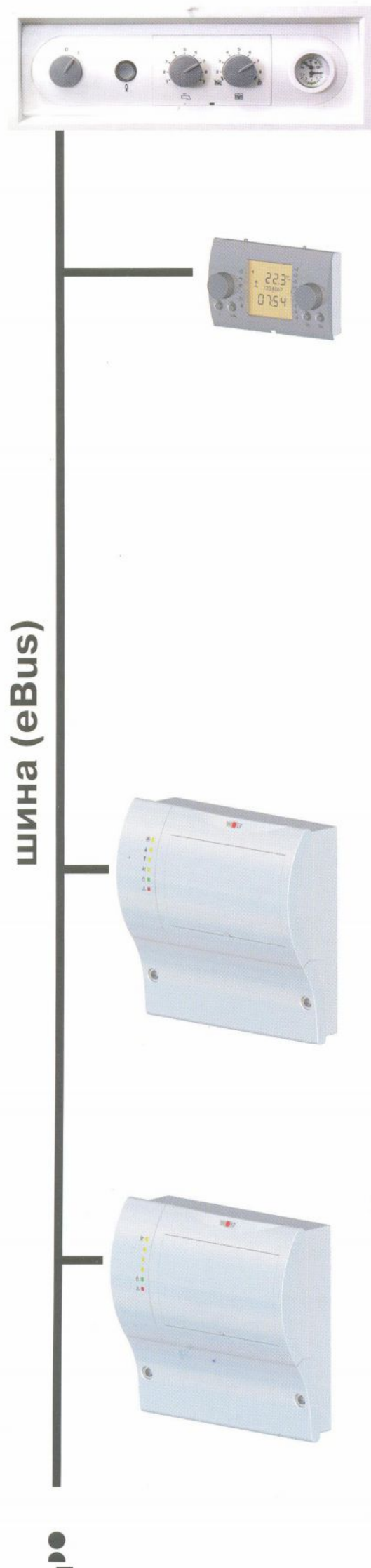
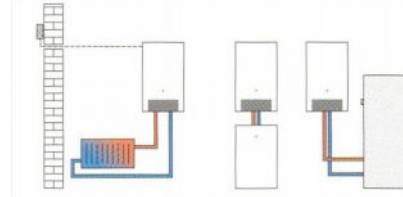


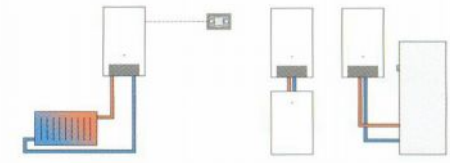
Устройства регулирования отопительных котлов WOLF



Модуль управления ВМ с датчиком наружной температуры (в качестве погодозависимого устройства регулирования)



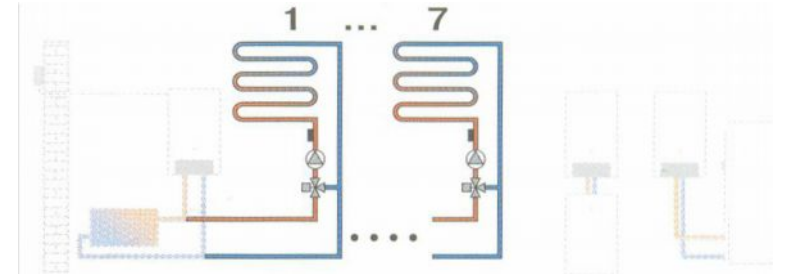
Модуль управления ВМ (в качестве регулятора температуры комнатной температуры)



- Управление температурой в подающей линии с учетом комнатной/наружной температуры.
- Программы для режимов отопления и ГВС.
- Ж/К дисплей с подсветкой.
- Простое текстовое меню.
- Управление с помощью регуляторов с функцией кнопок.
- 4 функциональных кнопки для наиболее часто используемых функций (отопление, ГВС, режим экономии и режим опроса данных).
- Возможность монтажа модуля управления, как в панели устройства регулирования котла, так и на настенном цоколе и использовании в качестве устройства дистанционного управления.
- Возможность интегрирования ВМ в модуль управления ММ
- В системах отопления с несколькими контурами требуется только один модуль управления ВМ.
- Диагностика неисправностей.

Модуль ММ для управления смесителем

- Модуль расширения функций для управления смесительным контуром.
- Погодозависимое управление температурой в подающей линии.
- Простая конфигурация модуля благодаря выбору предварительно заданного варианта (конфигурации) системы отопления.
- Возможность интегрирования ВМ в модуль управления ММ
- Штекерное подключение.
- В комплект поставки модуля входит датчик температуры в подающей линии.



Модуль SM1 для управления солнечными коллекторами

- Модуль расширения функций для управления контуром солнечных коллекторов.
- В комбинации с отопительным оборудованием Wolf обеспечивает значительную экономию энергии.
- Возможность ограничения макс. температуры водонагревателя.
- Встроенный счетчик часов эксплуатации.
- Возможность подключения счетчика тепла, полученного от солнечной энергии.
- Отображение фактических и номинальных значений на модуле ВМ.
- В комплект поставки модуля входит датчик температуры коллектора и датчик температуры водонагревателя.

