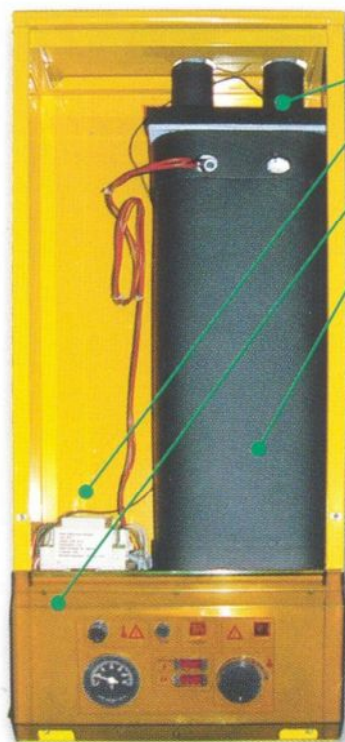


Описание отопительного электрического котла Wespe Heizung Industrial



встроенное устройство для определения наличия воздуха в котле

узел мощности

панель управления

тело котла

Используется в качестве альтернативного источника питания, имеет ступенчатое включение мощности.

мощность 6 – 90 kW.
отапливаемая мощность от 60 до 900 м²

ОТОПИТЕЛЬНЫЙ КОТЕЛ WESPE HEIZUNG «Industrial»

Характеристики	Ед. изм.												
Номинальная мощность	кВт	6*	9*	12*	15*	18*	27*	32*	36*	40	50*	60	90
Номинальный потребляемый ток	А	9	14	18	23	27,4	41	49	55	60,8	75,6	91	137
Номинальный ток вкладки предохранителя	А	10	16	20	25	32	50	63	63	63	80	100	160
Емкость	л	7,5	7,5	7,5	7,5	11	11	11	19	19	19	19	32
Габариты	А	330	330	330	330	400	400	400	400	400	400	400	400
	В	750	750	750	750	750	750	750	750	750	750	750	750
	С	230	230	230	230	230	230	230	310	310	310	310	310
Масса	кг	18	18	18	18	30	30	30	42	42	52	52	78
Рабочее давление	бар	2,5	2,5	2,5	2,5	2,5	2,5	2,5	2,5	2,5	2,5	2,5	2,5
Соединительные патрубки	дюймы	3/4"	3/4"	3/4"	3/4"	3/4"	1"	1"	1"	1"	6/4"	6/4"	2"
Номинальное напряжение		3x380 V, 50 Hz											
Ориентировочная площадь обогрева	м ²	от 60 до 900 (в зависимости от мощности)											

* **Внимание!** Отопительные котлы с номинальной мощностью помеченной звездочкой поставляются под заказ.



Может встраиваться в готовую систему отопления.